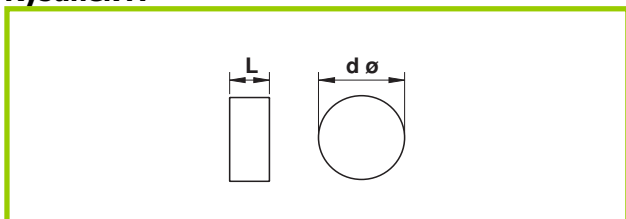
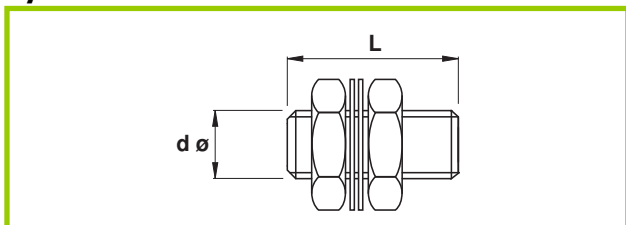


• Magnesy dla czujników

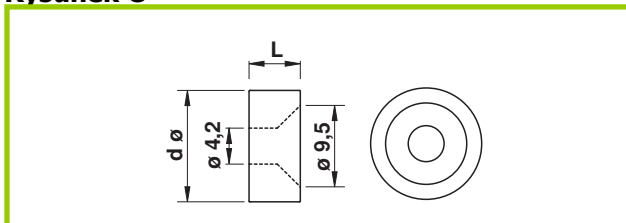
Rysunek A



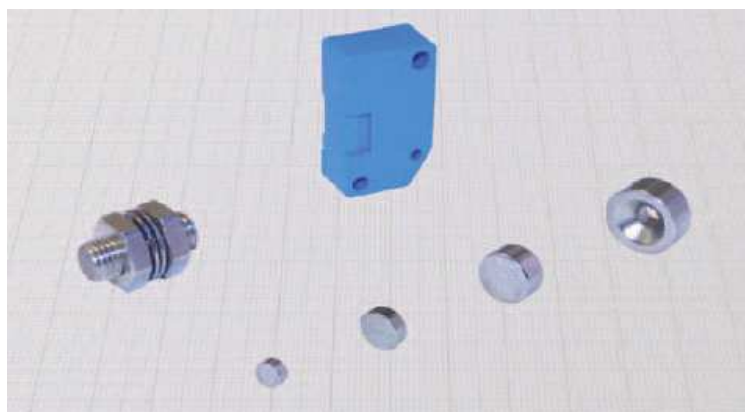
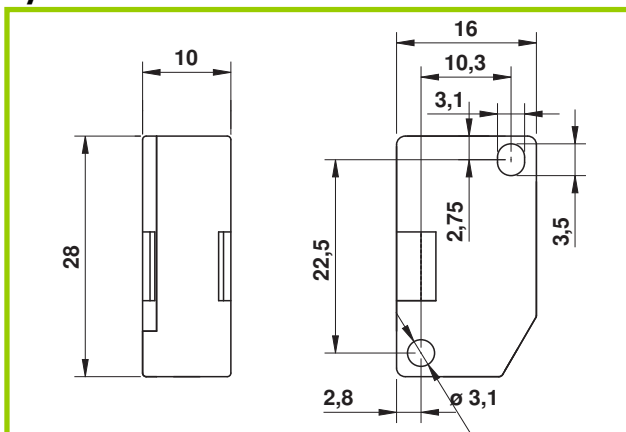
Rysunek B



Rysunek C



Rysunek D



Cechy ogólne:

Magnesy mogą być używane jako urządzenia uruchamiające czujniki magnetyczne, które potrzebują do pracy zewnętrznego pola magnetycznego. Stosowane w aplikacjach do 70°C. W nietypowych zastosowaniach prosimy o kontakt z naszym biurem technicznym.

W poniższej tabeli zamieszczono przybliżone strefy detekcji uzyskane dla różnych typów czujników BDC.

rysunek	średnica	L	strefa detekcji		kod zamówienia
			z czujnikiem kontaktronowym	z czujnikiem elektronicznym	
A	5	3	6	15	MAG-T53
A	8	3,6	13	22	MAG-T83
A	10	5	20	30	MAG-T105
B	M8x1	20	10	17	MAG-M820
C	13	6	25	45	MAG-TF136
D	-	-	13	22	MAG-Z